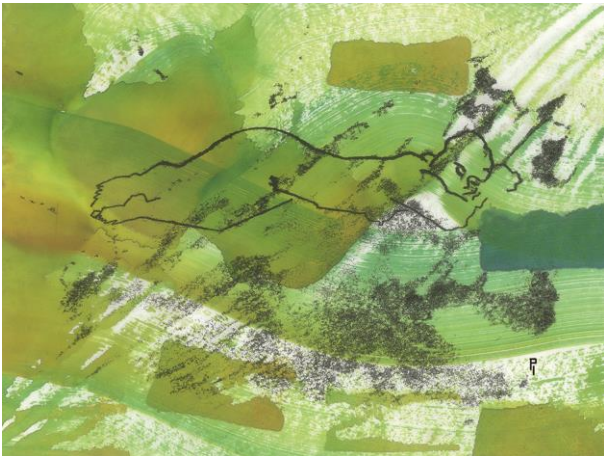


# Monotypie

Workshop | Irmela Petersen

Fr 24.Juni 17-20Uhr, Sa 25.Juni 10-17Uhr, So 26. Juni 10-16Uhr 65,-Euro



Spielerisches Experimentieren mit der einfachen Drucktechnik der Monotypie.

Die MONotypie ist eine vielfältige, kreative Drucktechnik, bei der nur 1 einziges Exemplar hergestellt werden kann. Eine Möglichkeit des Druckverfahrens ist eine wasserlösliche Linoldruckfarbe auf eine Glasplatte mit einer Handwalze flächig aufzutragen, ein Blatt Papier auf die nasse Farbe zu legen und auf der Rückseite des Blattes Linienwerke, ob abstrakt oder gegenständlich zu zeichnen. Durch den Druck des Stiftes (z.B. Bleistift) wird auf der anderen Seite des Papiers auf der glaugewandten Seite eine zumeist ausdrucksstarke Linie im Farbton der aufgetragenen Linoldruckfarbe wiedergegeben.

Die Monotypien können auf zuvor erstellten Farbgründen aufgebracht und auch als Collage weiterverarbeitet werden.

Vorkenntnisse sind nicht erforderlich.

## Kurze Beschreibung des Verlaufs

Fr 24.Juni 18-21Uhr Vorführung unterschiedlicher Techniken der Monotypie, Vorbereitungen für die Monotypien  
Sa 25.Juni 10-17Uhr experimentieren mit der Monotypietechnik +  
ebenso So den 26.Juni von 10-15Uhr 15-16Uhr Präsentation der Arbeitsergebnisse - u.a. Arbeitsproben

## Rahmenprogramm

Am Samstag, den 25.Juni 2016 wird im Rahmen der Sommerkunst-Workshops ein Grillabend ab 18Uhr für alle KursteilnehmerInnen angeboten.

Am Sonntag, den 26.Juni 2016 findet eine Präsentation der erstellten Arbeiten/u.a. Arbeitsproben von 15-16Uhr in den jeweiligen Veranstaltungsräumen für alle KursteilnehmerInnen statt.

## Material

sofern vorhanden bitte Wasserfarben, Pinsel + unterschiedliche Papiere (auch Aquarellpapier), Bunt-, Farb-, Bleistifte, Arbeitskleidung bzw. Schutzkittel, eventuell Material für Collagen mitbringen

## Kursleiterin

Irmela Petersen ist seit 2010 Mitglied im Berufsverband Bildender Künstler in Hamburg.

<https://kuenstlerhausgeorgswerder.wordpress.com/irmela-petersen>

[www.irmelapetersen.de](http://www.irmelapetersen.de)